

CHATGROEP MAKEN IN LAS ALS BEHEERDER VAN EEN LASGROEP

1. MAAK EEN NIEUWE REGISTRATIE VAN ONDERSTAANDE DEELNEMER

CHAT@CHAT.nl is slechts een voorbeeldnaam (deze is vrij te kiezen)

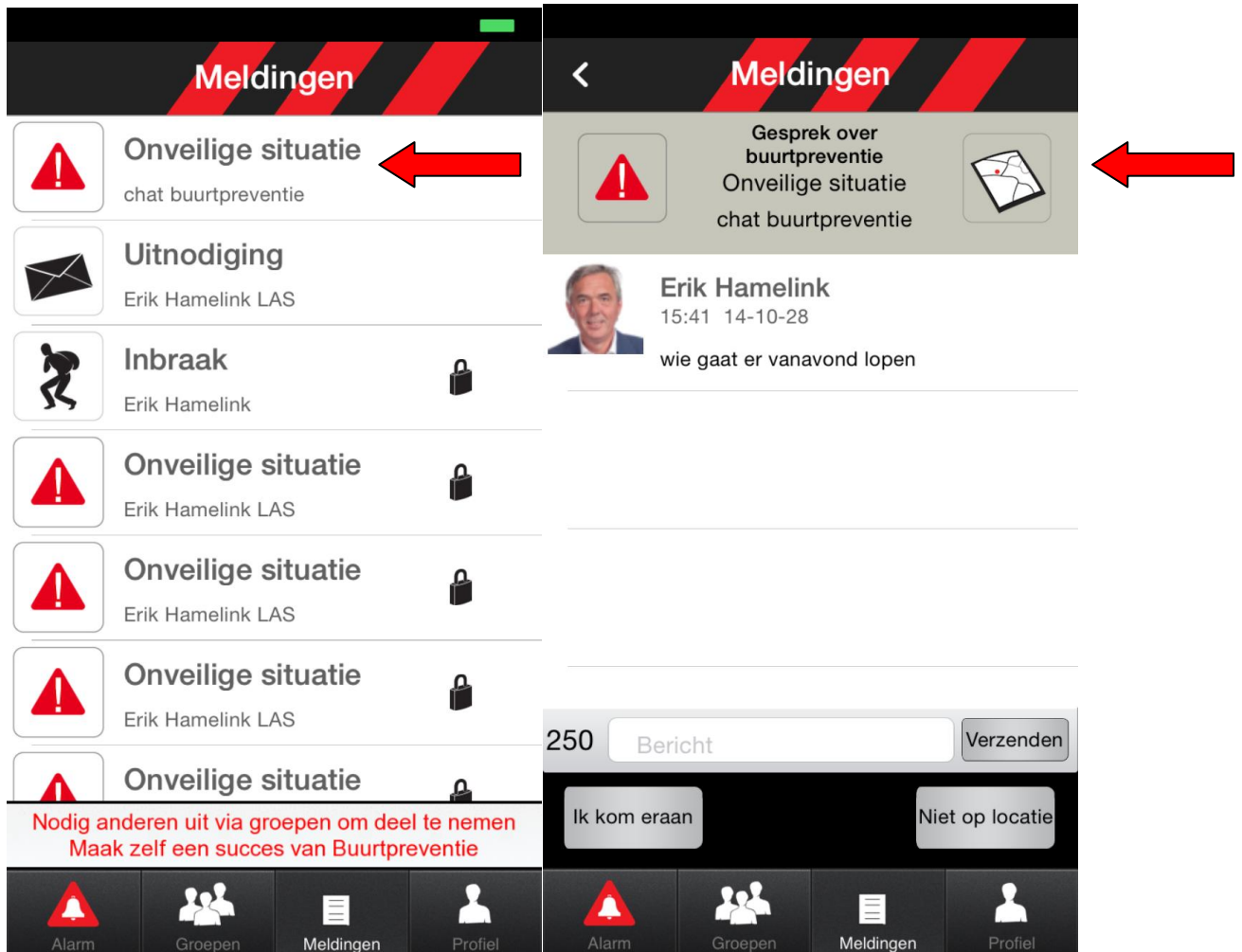
The screenshot shows a mobile registration form titled "Registreren" with a red and black striped header. The form contains the following fields and callouts:

- chat buurtpreventie**: Callout: "Naam vd chat"
- chat@chat.nl**: Callout: "Kies een makkelijk te onthouden naam naam hoeft niet te bestaan"
- chat@chat.nl**: Callout: "Kies een makkelijk te onthouden naam naam hoeft niet te bestaan"
-**: Callout: "Makkelijk wachtwoord"
-**: Callout: "Makkelijk wachtwoord"
- 09008844**: Callout: "Adres wordt doel vd chat"
- Gesprek over buurtpreventie**: Callout: "Adres wordt doel vd chat"
- 1111 aa** and **Arnhem**: Callout: "Adres wordt doel vd chat"
- Ik ga akkoord met de [voorwaarden](#): Callout: "Geen doel bij chat gebruik"
- Registreren**: Button

2. ALS JE BEHEERDER VAN DE GROEP BENT VOEG JE DEZE GEBRUIKER TOE AAN DE GROEP
3. LOGIN als chat@chat.nl(of een andere fake-emailadres wachtwoord xxxxxx
4. ACCEPTTEER in MELDINGEN de uitnodiging van de beheerder om deel te nemen aan de groep
5. MAAK een ALARM als chat@chat.nl ONVEILIGE SITUATIE op eigen adres waarschuw je eigen groep waar je beheerder van bent.

Nu heb je een CHAT gestart vanuit chat@chat.nl je logt weer in je eigen groep en niemand kan deze melding afsluiten, behalve als je inlogt als Chat@chat.nl

Bij de deelnemers van de groep zie je de volgende chat:



6. Iedereen kan nu dus meedoen in de chat en hij wordt nooit afgesloten, tenzij je inlogt als Chat@chat.nl en hem afsluit en wellicht opnieuw start zie 5